

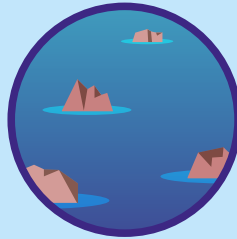
Reisen mit Rheuma

Das richtige Klima zur richtigen Zeit sorgt bei Rheumatikern für einen schmerzfreien Urlaub.

Mittelmeer



Kanaren



JAN | FEB | MRZ | APR | MAI | JUN | JUL | AUG | SEP | OKT | NOV | DEZ



Mittelgebirge (400 – 700 m)



Hochgebirge (1.200 – 2.000 m)