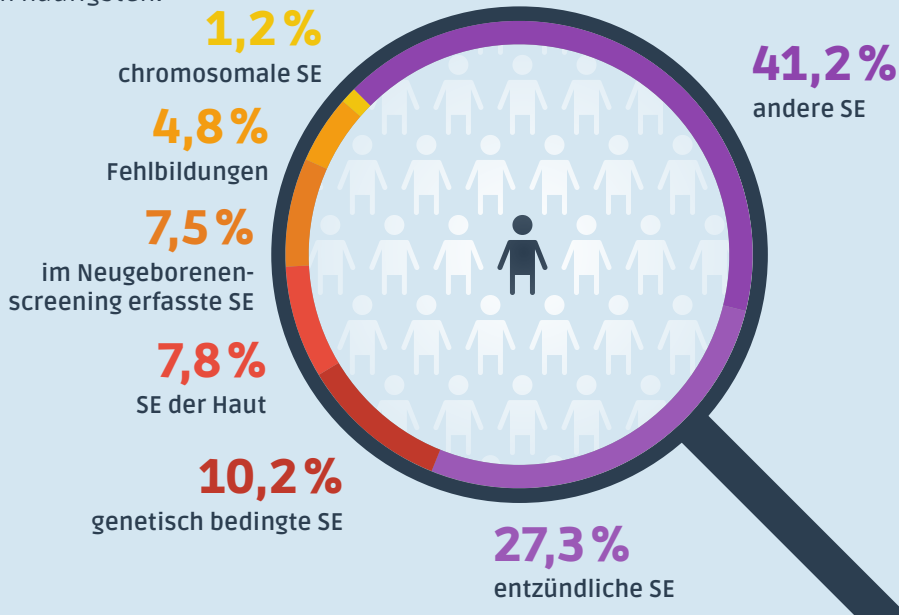


# Seltene Erkrankungen in der ambulanten Versorgung

Rund eine halbe Million Patienten mit Seltene Erkrankungen (SE) behandeln niedergelassene Ärzte in Deutschland durchschnittlich pro Jahr.

Am häufigsten:



Quelle: Schulz Maïke, Wandrey M, Hering R, Schulz Mandy, Bätzing-Feigenbaum J. Prävalenz seltener Erkrankungen in der ambulanten Versorgung in Deutschland im Zeitraum 2008 bis 2011. Zentralinstitut für die kassenärztliche Versorgung in Deutschland (ZI), Versorgungsatlas-Bericht Nr. 15/13. Berlin, 2015; Auswertung beschränkt auf SE, die mindestens drei von 100.000 Menschen betreffen, eine ICD-10-Kodierung besitzen und keine Infektions- und Tumorkrankheit sind.