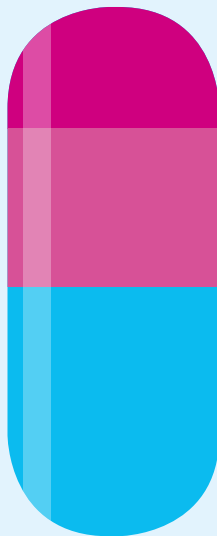


# Mehrfachmedikation betrifft 53 Prozent der Bevölkerung

Mehr als die Hälfte der Menschen in Deutschland nimmt regelmäßig eines oder mehrere Medikamente ein.



**23%** drei oder mehr  
Medikamente

**30%** ein oder zwei  
Medikamente

**47%** keine  
Medikamente